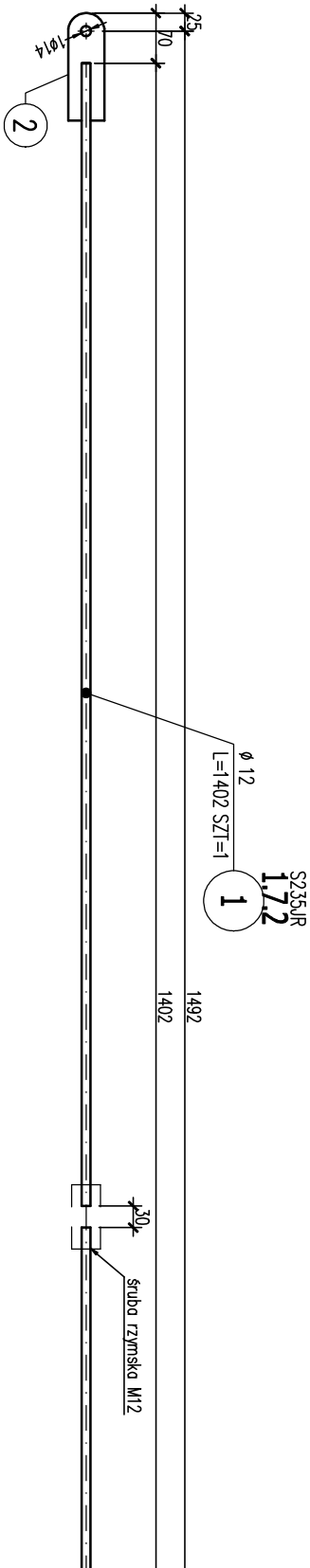


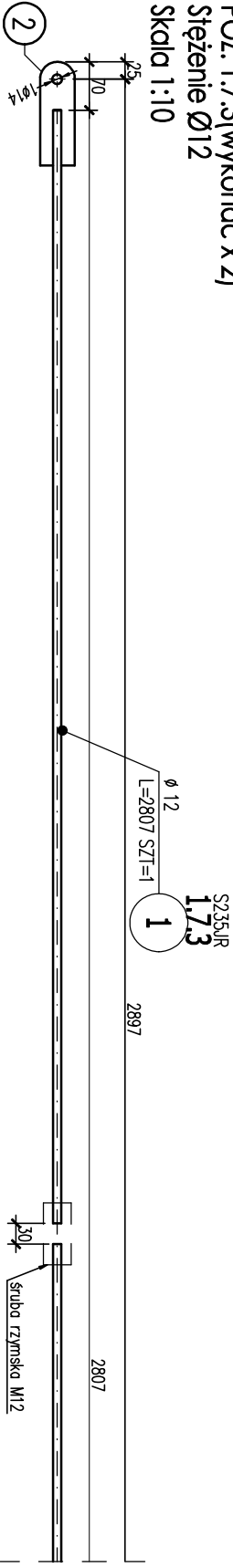
POZ. 1.7.2(wykończ x 4)
Stężenie Ø12
Skala 1:10



ZESTAWIENIE STALI

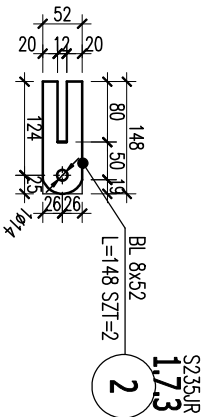
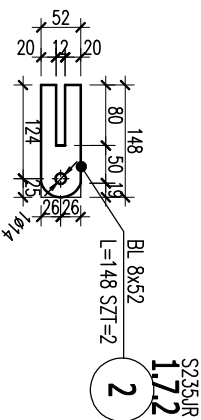
POZ.	NR ELEMENTU	NAZWA ELEMENTU	DŁUGOŚĆ [mm]	GATUNEK STALI	LICZBA		DŁ. RAZEM [m]	MASA JEDN [kg/m]	MASA 1 ELEM [kg]	MASA RAZEM [kg]	POLE JEDN [m2/m]	POLE 1 ELEM [m2]	POLE RAZEM [m2]
					SZTUK	x POZ. RAZEM							
1.7.2	1	Ø 12	1402	S235JR	1	4	5.60	0.89	1.24	4.96	0.04	0.05	0.20
	2	BL 8x52	148	S235JR	2	4	8	3.27	0.48	3.88	0.12	0.02	0.16
MASA 1 SZT. ELEMENTU WYSTYKOWEGO [kg]: 2.28													
OGÓŁEM													
NADDATEK NA SPONY: 1.8%										8.84			0.36
NADDATEK NA ELEM. DODATK.: 1.5%										0.16			0.01
RAZEM:										9.13			0.38

POZ. 1.7.3(wykończ x 2)
Stężenie Ø12
Skala 1:10



ZESTAWIENIE STALI

POZ.	NR ELEMENTU	NAZWA ELEMENTU	DŁUGOŚĆ [mm]	GATUNEK STALI	LICZBA		DŁ. RAZEM [m]	MASA JEDN [kg/m]	MASA 1 ELEM [kg]	MASA RAZEM [kg]	POLE JEDN [m2/m]	POLE 1 ELEM [m2]	POLE RAZEM [m2]
					SZTUK	x POZ. RAZEM							
1.7.3	1	Ø 12	2807	S235JR	1	2	5.62	0.89	2.49	4.98	0.04	0.11	0.22
	2	BL 8x52	148	S235JR	2	2	4	3.27	0.48	1.94	0.12	0.02	0.08
MASA 1 SZT. ELEMENTU WYSTYKOWEGO [kg]: 3.57													
OGÓŁEM													
NADDATEK NA SPONY: 1.8%										6.92			0.3
NADDATEK NA ELEM. DODATK.: 1.5%										0.12			0.01
RAZEM:										7.14			0.31



- stal profilowa: S235
- połączenia spawane pachwinowe: 0,6 grubości cieńszej z łączonych blach
- połączenia spawane czółowe: grubości łączonych blach
- minimalna grubość spoiny: 3mm

<div>proj - eom</div> <div>ARCHITEKTURA</div> <div>M. KASPERSKI</div> <div>ul. Powstańców Śl. 74, 44-200 Rybnik</div>				Nazwa obiektu: BUDYNEK HANDLOWO-USŁUGOWY			
Faza projektu: PROJEKT WYKONAWCZY				Nazwa rysunku: Stężenia poz.1.7.2./1.7.3			
Lokalizacja inwestycji: ul. Żorska 75, 44-203 Rybnik							
Branża: KONSTRUKCYJNA							
Projektował: inż. Tomasz Knieć	upr. bud. w specjalności konstrukcyjnej	Nr upr.: SLK21596PWOK08	Podpis:				
Sprawił: Mgr inż. Tomasz Plescha	upr. bud. w specjalności konstrukcyjnej	Nr upr.: 760001	Podpis:				
Investor: "FLAKOWSKI" Stanisław Fljakowski sp. z o.o.				Data: 29.04.2025	Skala: 1:10		
Adres inwestora: ul. Żorska 75, 44-203 Rybnik				Nr rys.: K-41	Str.:		